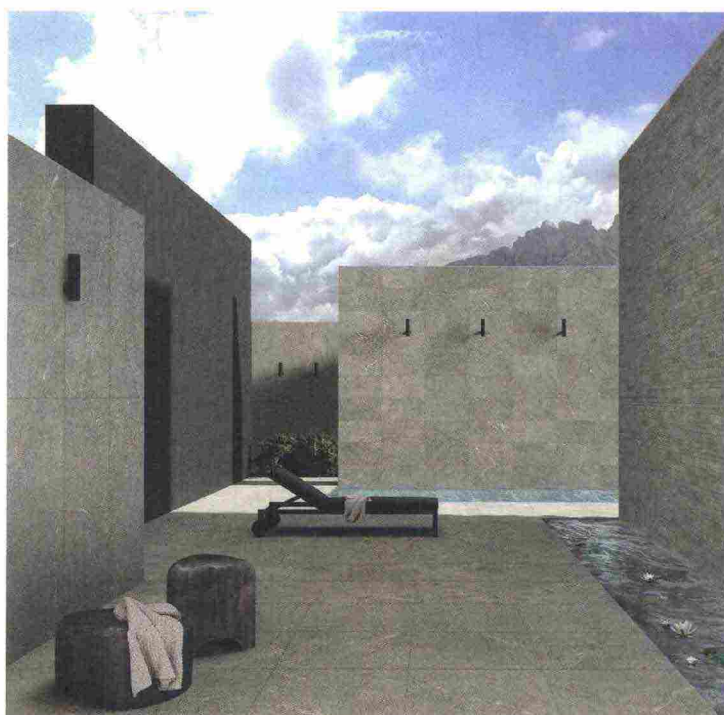
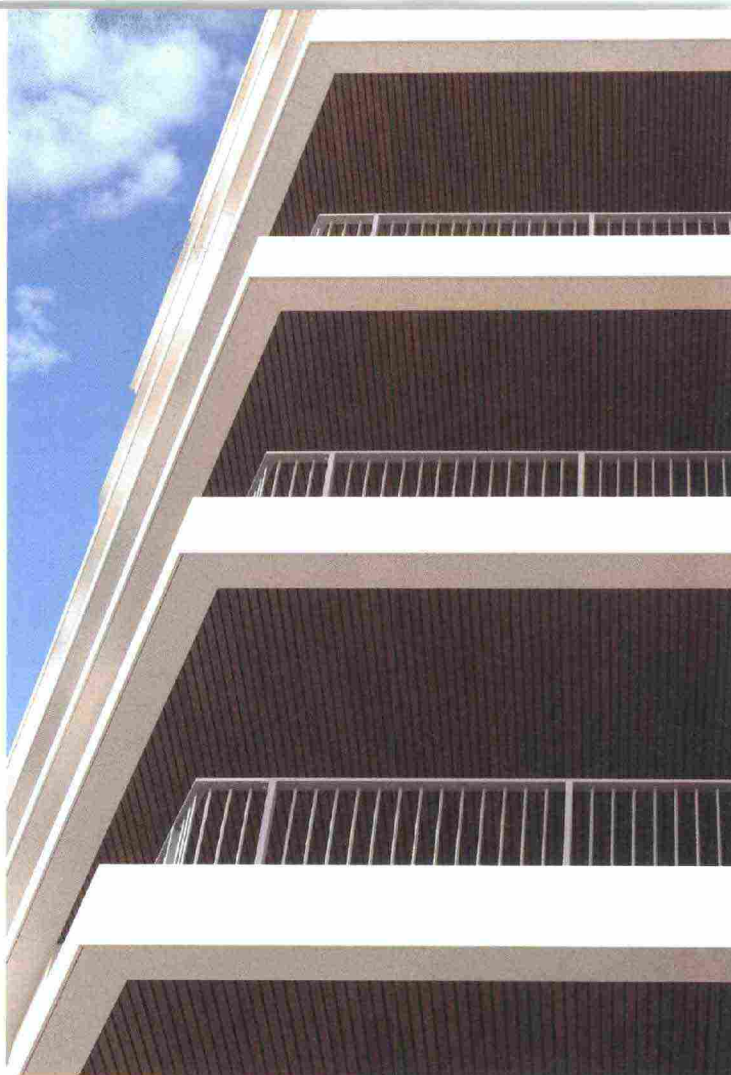




## HD SURFACE, GEOOutdoor

Malta pronta all'uso, calpestabile e carrabile, unisce la facilità di posa a elevate prestazioni, come la resistenza agli agenti atmosferici e agli sbalzi di temperatura. Impermeabile, traspirante e antiscivolo, crea un effetto di superficie continua con una gamma di 36 colori e uno spiccato effetto materico. *A ready-to-use mortar that is resistant to foot and vehicle traffic. It is easy to lay and offers a high level of performance: breathable, impermeable, non-slip and resistant to weathering and thermal shock. It creates a continuous surface effect in a range of 36 colours and with a strongly textured finish.* [hdsurface.it](http://hdsurface.it)



## LEA CERAMICHE

### Anthology

Grès porcellanato effetto marmo o pietra.

Nella variante L2 per outdoor è disponibile nei formati cm 60x60, 30-60x120, 45-90x90, spessore mm 20.

*Porcelain stoneware with a marble or stone effect. In the L2 version for outdoor use, it comes in sizes of 60x60, 30-60x120 and 45-90x90 cm, thickness 20 mm.*

[leaceramiche.it](http://leaceramiche.it)

## DÉCO, Twix

Rivestimento per pareti verticali e controsoffitti di legno composito effetto listellato. Perfetto per interni ed esterni, conferisce continuità alle superfici.

Ricavato da trucioli riciclati impastati con HDPE, è biodegradabile.

*Cladding for walls and false ceilings made of composite wood with a slatted effect.*

*Perfect for indoor and outdoor use, it gives surfaces continuity. It is made from recycled wood shavings mixed with high-density polyethylene, and is biodegradable.*

[decodecking.it](http://decodecking.it)