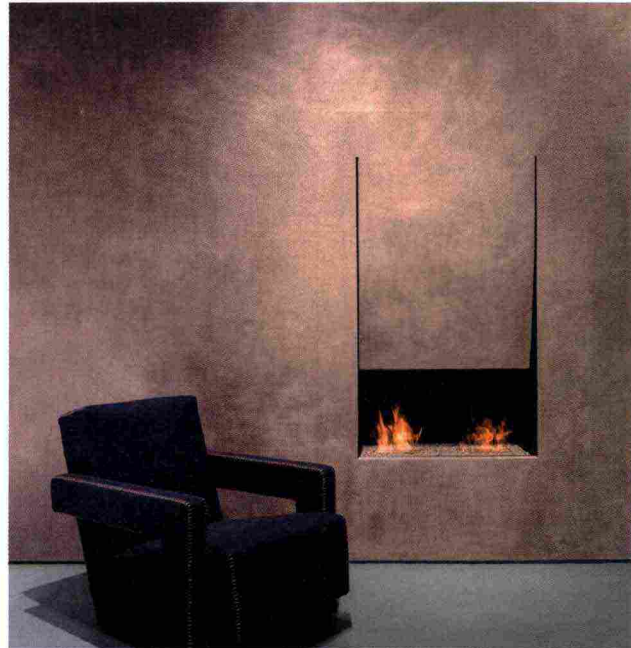


Dossier 621

Finiture

Effetti nuvolati e superfici materiche per dare calore agli spazi domestici • *Cloudy effects and soft-touch surfaces bring warmth to home spaces*

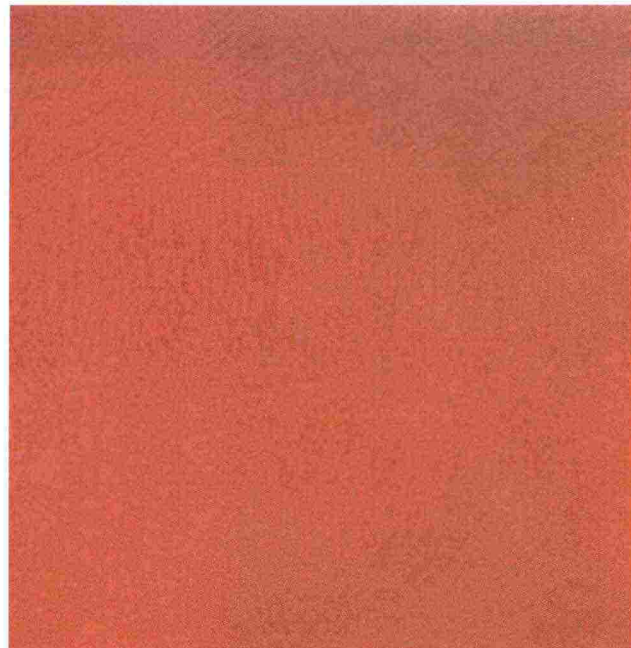
A cura di Benedetto Marzullo



HDSURFACE, COLLEZIONE ALCHIMIE - LE PIETRE Rivestimento effetto nuvolato per superfici verticali. Realizzato con polveri minerali di pietre laviche e gel legante a base d'acqua, è disponibile in una palette di cinque tonalità naturali, qui in nero vulcano. • *A cloudy effect covering for vertical surfaces. Made using mineral powders from lava rock and a water-based binding gel, it comes in a palette of five natural colours. Seen here in volcano black.* hdsurface.it



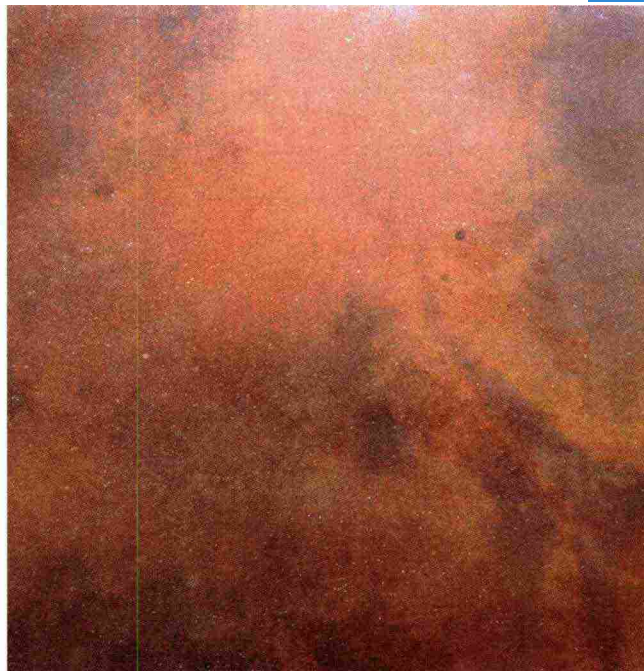
NOVACOLOR, CELESTIA_WALL_PAINTING Finitura muraria extra matt con formulazione a basso contenuto di COV (Composti Organici Volatili) e priva di formaldeide aggiunta. Da applicare a mano, restituisce superfici soft touch, morbide e calde. • *An extra matt wall finish that is low on VOCs (Volatile Organic Compounds) and free of added formaldehyde. It is applied by hand to create warm, soft-touch surfaces.* novacolor.it



IDEAL WORK, MICROTOPPING Superficie materica continua senza fughe ottenuta da una miscela di cemento e polimero liquido. Studiata per la rasatura decorativa di superfici in&outdoor, il composto è adatto per l'applicazione su svariati materiali sia in orizzontale, sia in verticale. • *A continuous, seamless textured surface made from a mixture of cement and liquid polymer. The compound, designed for the decorative finishing of indoor and outdoor surfaces, is suitable for use on a range of different materials, both horizontal and vertical.* idealwork.com



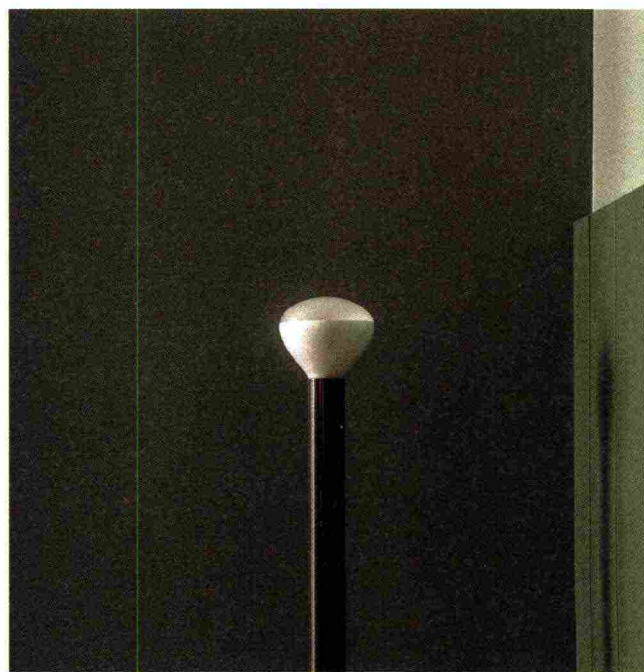
SAN MARCO, CADORO Pittura decorativa per interni a base di copolimero acrilico in emulsione acquosa. Di semplice e rapida applicazione su intonaci nuovi o vecchi e superfici in calcestruzzo, gesso o cartongesso, consente di ottenere pareti setose e cangianti, con note iridescenti. • *This decorative paint for indoor use has an acrylic co-polymer base in a water-based emulsion. Quick and easy to apply to new or old plasterwork and to concrete, plaster and gypsum-board surfaces, it creates wall surfaces that have a silky, slightly iridescent sheen.* san-marco.com



ISOPLAM, MICROVERLAY Finitura a base cementizia e polimerica per rasature decorative continue, sia a pavimento, sia a parete. Qui in color ambra, è realizzabile in un'infinita gamma cromatica con diverse finiture: lucida, opaca, materica, acidificata e nuvolata. • *A cement- and polymer-based finish for continuous, decorative floor and wall finishing surfaces. Shown here in the colour amber, it comes in an extensive range of shades, with various gloss, matt, textured, acid-etched and cloudy finishes.* isoplam.it



LA CALCE DEL BRENTA, RIVA Intonachino in&outdoor a base di calce naturale. Semplice da applicare, dona alle pareti una pelle materica liscia al tatto ma con un effetto volutamente irregolare. Qui nelle finiture Avio e Foca, è disponibile in oltre 160 colori. • *Lime-based intonachino plaster for indoor and outdoor use. Easy to apply, it gives walls a soft texture that is smooth to the touch but produces a deliberately irregular effect. Seen here in the Avio and Foca finishes, it comes in over 160 colours.* lacialcedelbrenta.it



KERAKOLL, WALLPAPER LIVING KK 50 Rivestimento decorativo in resina all'acqua con finitura superflat colorata, opaca e setosa al tatto. Perfetto per le pareti di tutti gli ambienti domestici, escluse le zone tecniche. Sulla boiserie, *Microresina KK 52* all'acqua opaca coordinata. • *A decorative covering in a water-based resin with super-flat coloured matt finish that is silky to the touch. Perfect for use on any wall in the home, excluding technical spaces. For wood panelling, matching water-based Microresina KK 52.* color.kerakoll.com