

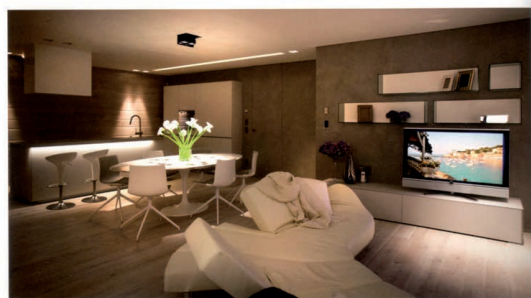


ARCHITETTURA & DESIGN FEBBRAIO 2013



160 Angelo Pozzoli

Nel secondo livello, grande terrazza attrezzata con gruppo salotto, e zona living con tavolo e cucina all'aperto - camera ospiti con bagno annesso.
 Caratteristica importante è l'utilizzo di un sistema "domotico" molto sofisticato che consente una gestione da remoto di tutti i componenti presenti (luci, tende, tapparelli, riscaldamento, musica, antifurto, videosorveglianza).
 La richiesta della committenza era rivolta ad ottenere un ambiente definibile "total white".
 La pavimentazione è realizzata con tavole di legno di rovere sbiancato e "spiaggiato" la spiaggiatura è una finitura tondeggiate della tavola che, accostandola con la successiva crea un effetto simile a quello della sabbia che oppone alla forza dell'onda del mare!
 Gli arredi della zona giorno prevedono una cucina "artemistica" di Valcucine totalmente in vetro bianco opaco con top in vetro bianco. La zona pranzo con tavolo in marmo "calacatta oro". La parete TV è realizzata in vetro su disegno dell'architetto. Il divano in pelle bianca è il modello "Flap" di Etra.
 Il pavimento del piano terrazza è in gres porcellanato in formato 120x20 scammotta il legno...con colori che vanno dal blu, all'azzurro (in vicinanza del mare) fino al bianco all'interno. Questa scelta nasce dalla considerazione che una casa tutta bianca si offre al mare blu...mischandosi ad esso. Il pavimento sottolinea questo incontro blu/bianco!
 Tavolo e salotti di B&B Italia.
 Particolare attenzione al sistema d'illuminazione che prevede l'unione tra faretti ad incasso e tagli lineari di faretti che scompaiono nel taglio stesso: il sistema 094 di "Vabruzzo". A completare l'atmosfera suggestiva dell'appartamento sono stati utilizzati dei led rgb inseriti nei tagli sopra citati.



Divano in pelle bianca "Flap" di Etra, parete TV realizzata in vetro su disegno dell'architetto Pozzoli



L'appartamento si trova in un classico edificio a "terrazza" posto nella famiglia "Fasgiara di Zoagli".
 In posizione privilegiata e veramente "sopra" il mare affacciato al golfo di Rapallo questa residenza per vacanze si trova "aggrappata" alla scogliera con la quale si intreccia accendendo l'invasi in alcune parti interne.
 La terrazza comprende un meraviglioso giardino sul mare con zona "prendisole" e zona relax con tutti i servizi annessi (doccia, musica e tv). L'appartamento si sviluppa su due livelli ma solo il primo è un discorso di nuova progettazione.
 Nel primo livello l'appartamento è composto da living, cucina/soggiorno, camera padronale con bagno privato, camera ospiti, bagno ospiti, zona tecnica e di servizio.

appeso sulla scogliera di Zoagli

ARCHITETTURA & DESIGN FEBBRAIO 2013

