



DDN DICEMBRE 2015

SHOWROOM

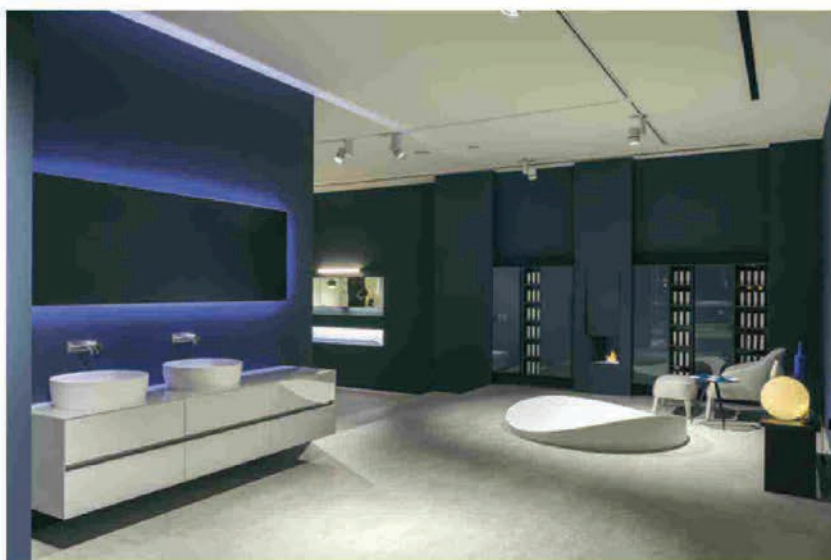
ANTONIOLUPI

UNO SPAZIO SENZA CONFINI **A LIMITLESS SPACE**

di Claudio Moltani

Il 19 settembre del 2014 un eccezionale evento atmosferico rese inagibile e provocò molti danni alla sede di Antoniolupi. A distanza di pochi mesi, il nuovo showroom è stato inaugurato e ora si estende per oltre 2300 mq. Al suo interno, i prodotti icona, le novità e gli ambienti total living del brand.

Le sorprese iniziano subito, all'entrata, quando il visitatore si trova davanti una grande vasca che serve a presentare, con giochi d'acqua, luce e musica, tutta la gamma dei soffioni (a parete e a soffitto) presenti nel catalogo Antoniolupi. Ma è tutto lo spazio ad essere completamente rinnovato, sia nella distribuzione degli spazi che negli allestimenti, uno spazio che si articola in veri e propri ambienti total living, dove l'area notte o il living si fondono armonicamente con l'ambiente bagno. Dove accanto a letti, divani, lampade e tavolini le cabine doccia, i lavabi, i mobili di arredobagno, le vasche e i caminetti, in un'alternanza fra prodotti icona e novità, offrono la visione di uno spazio abitativo senza confini, senza limitazioni, denso di possibilità e potenzialità. All'interno





del nuovo showroom, inaugurato prima di tutto con i dipendenti a testimonianza di quello spirito di squadra che già due giorni dopo l'ondata di maltempo vedeva l'azienda in grado di essere operativa, nei vari percorsi, i prodotti che hanno segnato uno spartiacque nella storia del design (e qui l'elenco dei designer vede nomi quali Carlo Colombo, Mario Ferrarini, Brian Sironi) si inseriscono con la loro carica ancora attuale accanto alle novità, ai nuovi materiali, alle sperimentazioni sulle superfici, alla gamma cromatica sempre rinnovata. L'insieme, come detto, è un armonico susseguirsi di spazi, di ambienti, di forme, a testimoniare il forte impegno dell'azienda verso il concetto di total living. Fra i prodotti presenti nello showroom troviamo quelli di B&B Italia, Desalto, Flos, Thonet Vienna, HD Surface, Kose, Maxalto. Lo spazio si affaccia sulla corte interna dell'azienda, una zona verde ricca di piante sempreverdi e, naturalmente, di ulivi, con al centro del prato la scultura VascaBarca, un monolite di marmo Stone Grey, realizzata da Anne e Patrick Poirier. Le zone adibite agli uffici e le isole della produzione (dove il concetto di 'lavoro sartoriale' caratterizza tutta la filiera produttiva) cingono e racchiudono tutta l'area. www.antoniohupi.it

Il nuovo showroom Antoniolupi si sviluppa su una superficie di oltre 2300 mq, con un percorso scenografico e suggestivo fra soluzioni abitative e stili di vita, ambienti concepiti per raccontare l'anima e la sostanza delle proposte aziendali. Al suo interno, dopo la grande vasca che permette di vedere all'opera, fra giochi cromatici e musica, tutta la gamma dei soffioni dell'azienda, il percorso si snoda fra prodotti icone del design contemporaneo e nuove proposte.

The new Antoniolupi showroom spreads over a 2,300 sq.m. large area, featuring a scenic and evocative path, including different living solutions and lifestyles, all environments conceived to narrate the soul and essence of the products offered by the company. Inside, straight after the ample tub which allows to see - between chromatic twists and music - the complete range of rain-showers working, during the path are displayed the iconic design products as well as the latest ones.



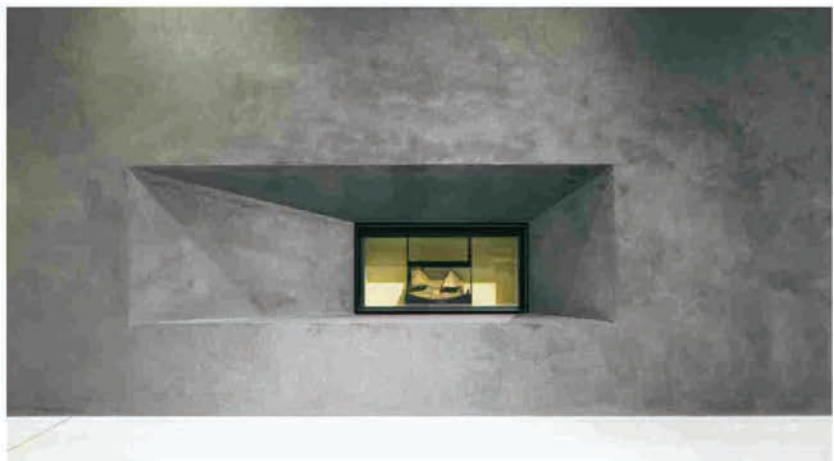
Obiettivo del nuovo showroom Antoniolupi, ricostruito ex novo dopo i gravi danni del settembre 2014, è quello di offrire un concept dell'ambiente, residenziale e contract, non più delimitato da confini rigidi e schematici, ma un total living caratterizzato da vasche e box doccia a vista.

The objective of the new Antoniolupi showroom, entirely rebuilt after the great damages suffered in September 2014, is to offer a living - both in residential and contract furnishing fields - concept, not marked by rigid and inflexible boundaries, but rather a total living characterized by exposed tubs and shower cubicles.



On September 19th 2014, a rare atmospheric event made unusable and drastically damaged the antoniolupi headquarter. Looking back just after a few months, the new showroom was launched and now it spreads over a 2,300 sq mt surface. Inside are displayed some iconic items, the latest products, and the total living environments produced by the brand.

The surprises start immediately straight at the entrance, when the visitor is welcomed by an ample tub displaying - through water, light and music twists - the whole range of rain-showers (wall or ceiling mounted) offered in the antoniolupi catalogue. Anyway, the whole space - over 2,300 sq mt. - was totally renovated, both in the arrangement and setting of the spaces, a space including authentic living environments, where the living and sleeping areas harmoniously blend with the bathroom one and, through the beds, sofas, bathroom furnishings, washbasins, bath tubs and fireplaces by antoniolupi, alternating iconic and brand new products, is showcased an unbounded, limitless living space, full of possibilities and potentialities. Within the new showroom, firstly launched with the employees, to prove a team spirit that, two days after the storm front, made the company operative again, are displayed the different - still very actual - products that marked the story of design (including designers such as Carlo Colombo, Mario Ferrarini, Brian Sironi), alongside the latest products, new materials, experiments on surfaces, and to an always innovative chromatic range. The ensemble is made of sequence of harmonious spaces, environments, shapes, to testimony the great efforts made by company to develop the total living concept. Among the displayed





products, the ones produced by B&B Italia, Desalto, Flos, Thonet Vienna, HD Surface, Kose, Maxalto. The space overlooks the internal courtyard of the company, a green area rich in evergreen shrubs and, of course, olive trees. At the center of the lawn, the VascaBarca sculpture stands out, a Stone Grey marble monolith designed by Anne and Patrick Poirier. The offices blocks and the production islands (the entire production chain is based on the idea of customization) surround and enclose the whole area.
www.antoniotupi.it

